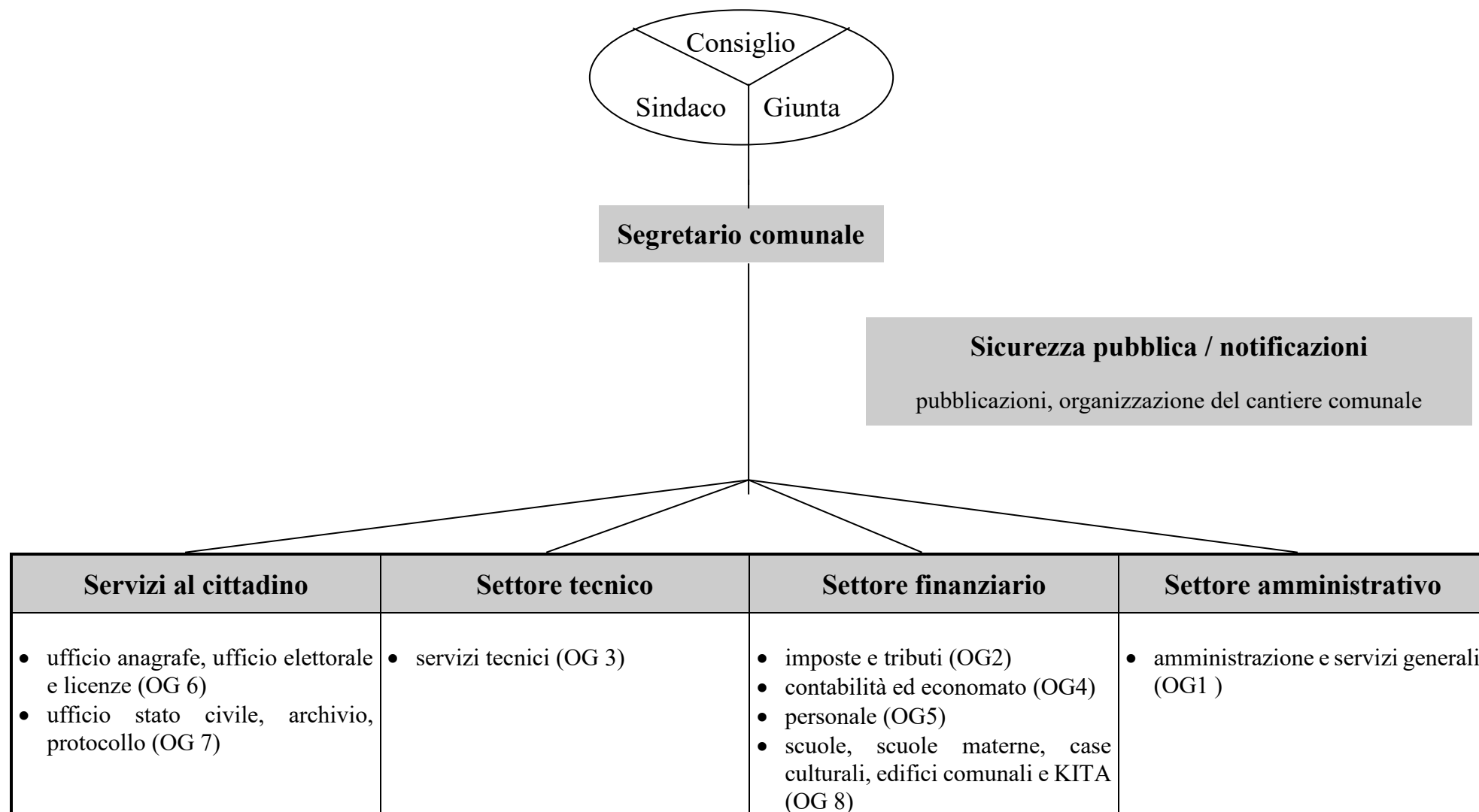


ORGANIGRAMMA DEL COMUNE DI NOVA PONENTE



Servizi al cittadino

Ufficio anagrafe, ufficio elettorale e licenze

- ufficio anagrafe
- ufficio elettorale
- esercizi pubblici e commercio (licenze)
- attività di affitto di camere e appartamenti ammobiliati per ferie
- artigianato
- giudice popolare
- pesi e misure

Ufficio stato civile, archivio, protocollo

- ufficio stato civile
- statistiche riguardanti ufficio anagrafe e stato civile, censimento della popolazione e censimento nel settore agricolo
- vaccinazioni
- archivio
- protocollo

Settore tecnico

Servizi tecnici

- ufficio tecnico
- urbanistica
- edilizia abitativa agevolata e sociale
- zona per insediamenti produttivi
- manutenzione stradale
- manutenzione illuminazione pubblica
- manutenzione edifici
- manutenzione rete fognaria
- manutenzione rete idrica
- inventario beni immobili
- protezione civile
- zone di verde protetto
- tutela del lavoro
- GIS
- statistica edilizia privata
- convenzionamenti

Settore finanziario

Imposte e tributi	Contabilità ed economato	Personale	Scuole, scuole materne, case culturali ed edifici comunali
<ul style="list-style-type: none"> • canone dell'acqua • canone per la depurazione e l'allontanamento delle acque nere • imposta municipale IMU • imposta di soggiorno • allacciamento alla rete idrica • allacciamento alla rete fognaria • diritto cimiteriale • centro di riciclaggio • tariffa per lo smaltimento dei rifiuti solidi urbani • smaltimento dei rifiuti 	<ul style="list-style-type: none"> • bilancio/conto consuntivo • gestione del bilancio • inventario dei beni mobili • biblioteca • gestione delle case culturali • contributi • alloggi per anziani • istituzione di assistenza e beneficenza • mattatoio • agricoltura – maso Goldegg • affitti • servizio di trasporto scolari • assicurazioni • mutui • contributi provinciali • economato • contabilità dell'IVA • registrazione dei contratti 	<ul style="list-style-type: none"> • contabilità degli stipendi in collaborazione con il consorzio dei comuni • assunzione del personale • pianta organica • affissioni e pubblicità • occupazione spazi ed aree pubblici 	<ul style="list-style-type: none"> • scuole materne • istituto comprensivo in lingua tedesca di Nova Ponente • case culturali • edifici comunali

Amministrazione

- organi istituzionali
- segreteria
- servizi generali
- lavori pubblici
- consulenza legale
- contratti di compravendita e decreti d'esproprio
- contratti d'appalto
- informatica e protezione dati
- relazioni pubbliche (homepage, bollettino comunale)
- appalti di servizi